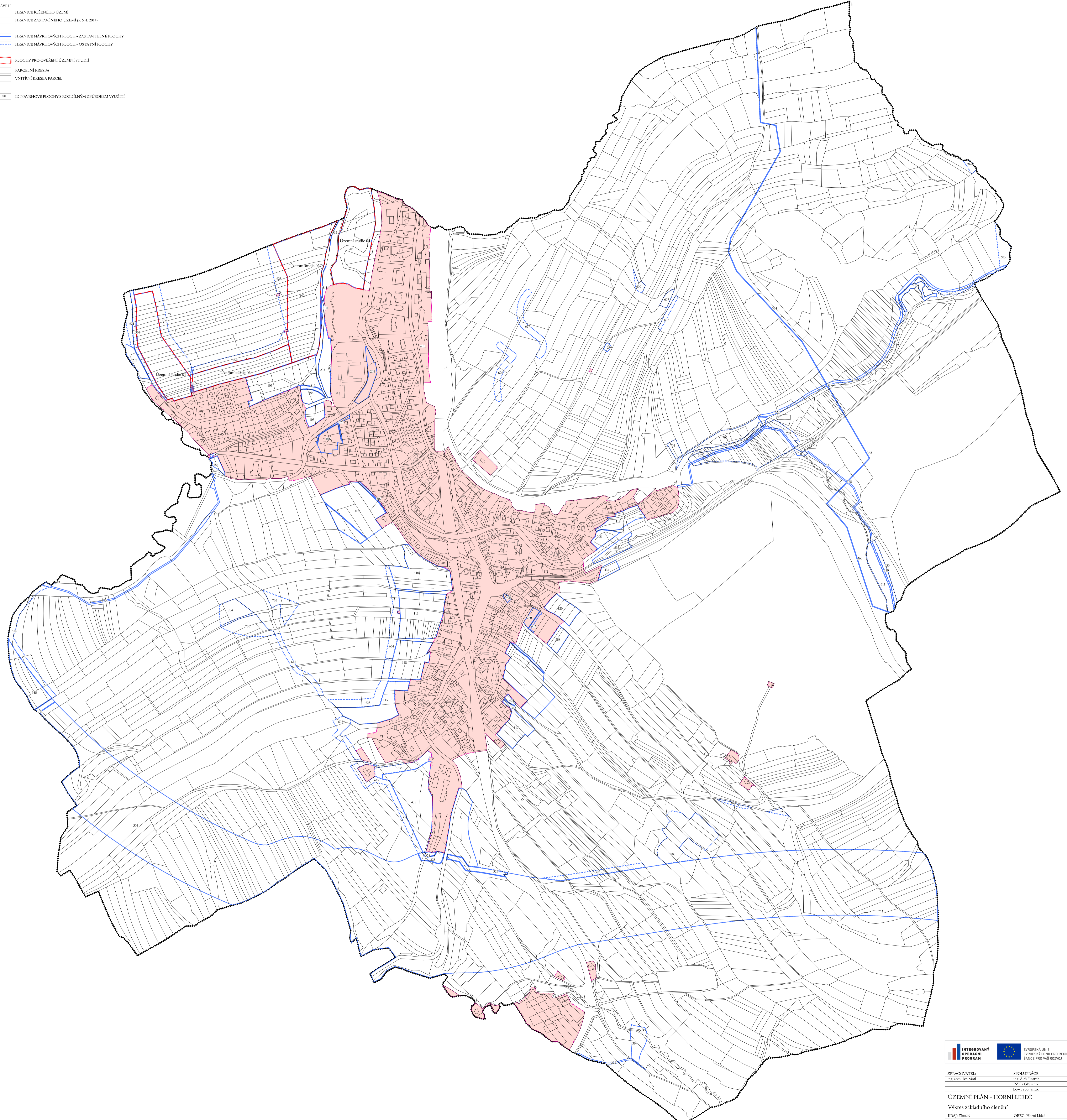


- STAV NÁVRH
- HHRANICE ŘEŠENÉHO ÚZEMÍ
- HHRANICE ZASTAVĚNÉHO ÚZEMÍ (k 6. 4. 2014)
- HHRANICE NÁVRHOVÝCH PLOCH - ZASTAVITELNÉ PLOCHY
- HHRANICE NÁVRHOVÝCH PLOCH - OSTATNÍ PLOCHY
- PLOCHY PRO OVĚŘENÍ ÚZEMNÍ STUDIE
- PARCELNÍ KRESBA
- VNITŘNÍ KRESBA PARCEL
- ID NÁVRHOVÉ PLOCHY S ROZDÍLNÝM ZPŮSOBEM VYUŽITÍ



				EVROPSKÁ UNIE EVROPSKÝ FOND PRO REGIONÁLNÍ ROZVOJ ŠANCE PRO VÁS ROZVOJ			
ZPRACOVATEL ing. arch. Ivo Moř		SPOLUPRÁCE ing. Aleš Favarde PZZ, s.r.o. Low a spol. s.r.o.				ÚZEMNÍ PLÁN - HORNÍ LIDEČ Výkres základního členění	
KRAJ: Zlínský		OBEC: Horní Lideč		číslo souřadnice číslo výkresu Měřítko 1 : 5 000		1 19/2014 Územní plán	

Mapový podklad: © ÚKMS ZLČ - Publicita informování občianů o katastrální mapě